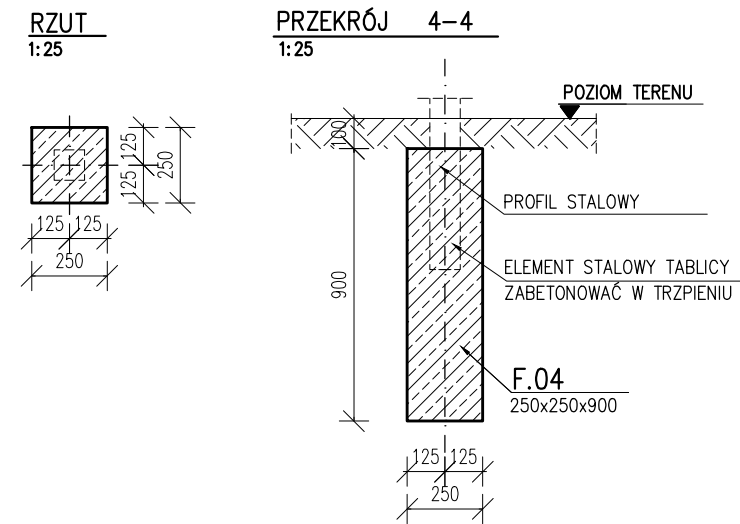
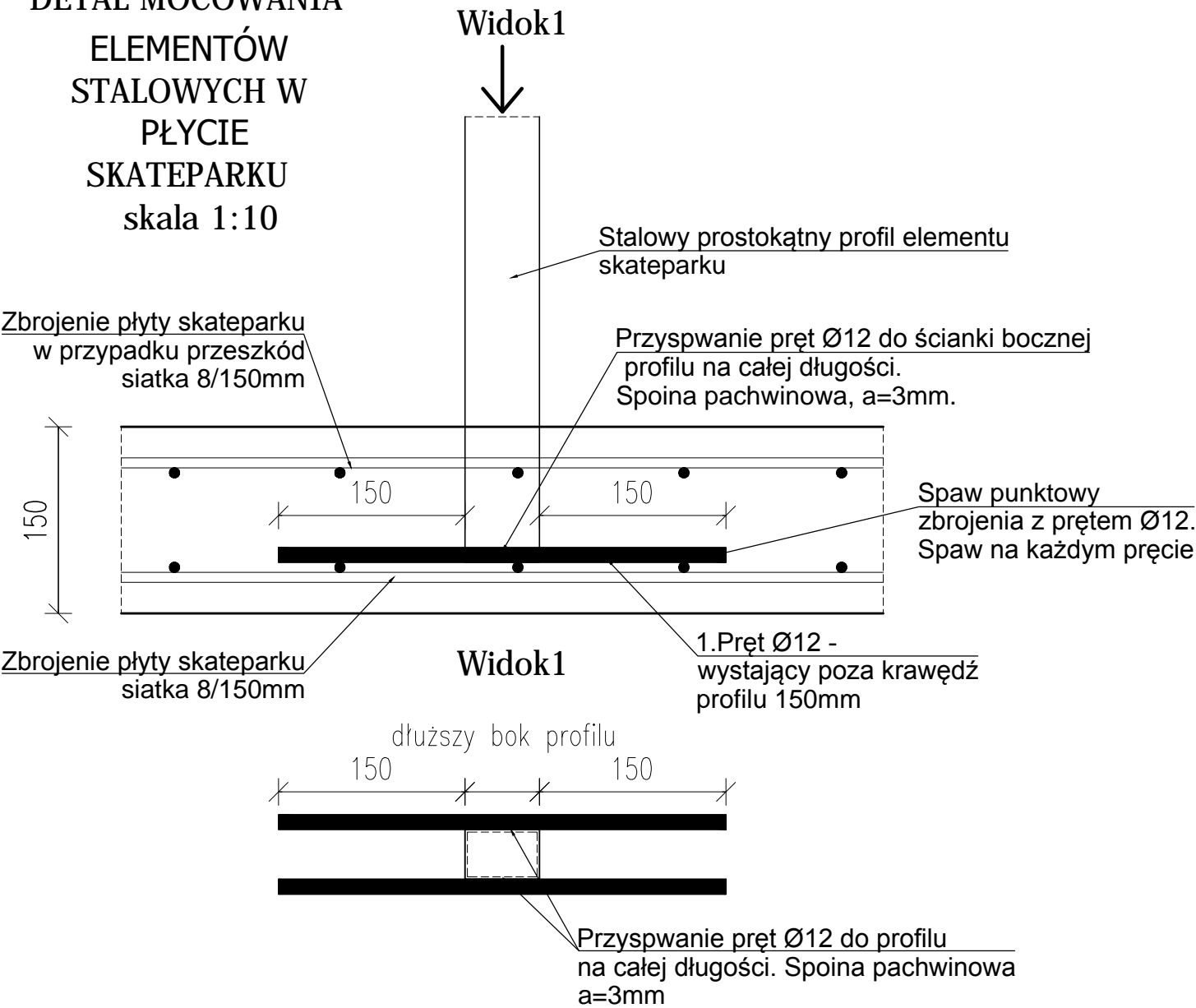


FUNDAMENT POD TABLICĘ INFORMACYJNĄ (2szt.)

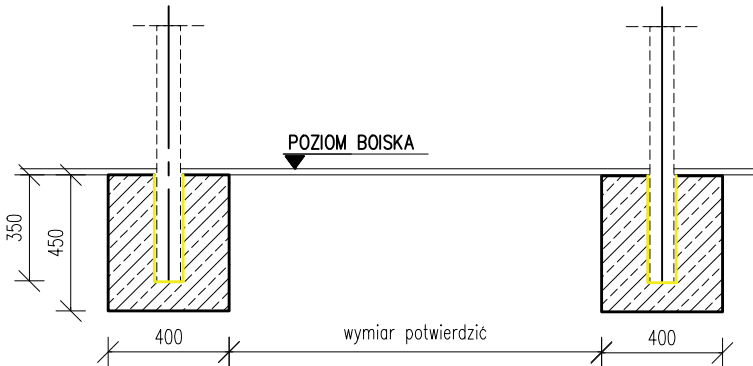
ILOŚĆ STÓP: 4
Wykonać w przypadku braku fundamentu od producenta



DETAL MOCOWANIA
ELEMENTÓW
STALOWYCH W
PŁYCE
SKATEPARKU
skala 1:10



SPOSÓB ZBROJENIA SŁUPÓW NA BOISKU
DO SIATKÓWKI PLAŻOWEJ



BETON KONSTR. C20/25

UWAGI:

A. UWAGI OGÓLNE:

- RYSunEK ROZPATRYWAĆ ŁĄCZNIE Z PROJEKTEM ARCHITEKTONICZNYM
OBOWIAZUJĄ UWAGI ZAWARTE W OPISIE TECHNICZNYM I NA
ARKUSZACH OBLICZENIOWYCH PROJEKTU.
- WSZYSTKIE WYMIARY PODANO W MILIMETRACH.
- WSZYSTKIE PRACE PROWADZIĆ POD NADZOREM OSOBY UPRAWNIONEJ, ZGODNIE
Z ZASADAMI BHP ORAZ OGÓLNEJ WIEDZY TECHNICZNEJ.
- B. WYTTCZNE DOTYCZĄCE KONSTRUKCJI ŻELBETOWEJ:
- B.1. WYTTCZNE WYKONANIA KONSTRUKCJI ŻELBETOWEJ WG. EN-1992-1-1
- B.2. MIESZANKĘ BETONOWĄ ZAGĘŚCIĆ.

modus ul. Narciarska 2f/34, 31-579 Kraków Miroslaw Macioszek tel: + 48 12 681 31 85 e-mail: biuro@architekci-modus.pl				
TEMAT BUDOWA SKATEPARKU I BOISKA DO SIATKÓWKI PLAŻOWEJ WRAZ Z KOMUNIKACJĄ WEWNĘTRZNĄ I ELEMENTAMI MAŁEJ ARCHITEKTURY NA DZIAŁCE NR 290/25, OBR. 0001 NIEPOŁOMICE, PRZY UL. WAŁOWEJ W NIEPOŁOMICACH				
ADRES DZ. NR 290/25, OBR. 0001 NIEPOŁOMICE, GMINA NIEPOŁOMICE				
INWESTOR GMINA NIEPOŁOMICE, PLAC ZWYCIĘSTWA 13 32-005 NIEPOŁOMICE				
TYTUŁ FUNDAMENTY POD MAŁĄ ARCHITEKTURĘ, SPOSÓB MOCOWANIA EL.STALOWYCH				
PROJEKTOWAŁ mgr inż. PIOTR FROSZTĘGA	UPRAWNIENIA PDK/0002/POOK/12	PODPIS		
SPRAWDZIŁ mgr inż. Jarosław ŚLIWA	UPRAWNIENIA K-166/01	PODPIS		
ZESPÓŁ		UPRAWNIENIA	PODPIS	
BRANŻA KONSTRUKCJA	DATA 04.2021	FAZA PW	SKALA 1:25	NR RYSUNKU KW-03
WYMIARY SPRAWDZIĆ NA BUDOWIE, W RAZIE NIEZGODNOŚCI SKONTAKTOWAĆ SIĘ Z PROJEKTANTEM WSZYSTKIE ZMIANY UZGADNIĆ Z PROJEKTANTEM W RAMACH NADZORU AUTORSKIEGO				